

# HAMX-2000 ADSL2+ 중앙장치



HAMX-2000은 ADSL2+ 기술을 이용하여 쉽게 네트워크에 접속할 수 있으며 효율적인 확장성을 가지고 있는 중앙장치입니다.

기존의 전화선 케이블을 이용하여 최대 6.0Km까지 광대역의 초고속 인터넷 서비스가 가능하며, 통신거리 2Km에서 상향 1Mbps, 하향 10Mbps 이상 전송속도를 지원합니다.

HAMX-2000은 24포트의 가입자 서비스 인터페이스를 지원하며 상향 포트로 10/100/1000 BASE-T 및 1000BASE-X 각 2포트 지원으로 탄력적인 네트워크를 구축할 수 있습니다.

HAMX-2000은 1.5U 사이즈로 19" 표준 통신 랙에 장착할 수 있도록 설계되었습니다.

HAMX-2000은 팬과 에어필터 장착으로 운용시 최적의 장비상태를 유지할 수 있으며, 자동감시 Alarm 기능을 채택하였습니다.

Web기반의 SNMP Management 지원으로 원격지 관리 및 업그레이드가 가능하여 운용 비용을 절감할 수 있습니다.

## Features

- 24포트 가입자회선 및 1.5U 샷시 사이즈
- 10/100/1000 BASE-T 및 1000BASE-SX 각 2포트 지원
- 24포트 스플리터 내장
- 데이터 통신거리 최대 6Km
- 통신거리 2Km에서 상향1Mbps, 하향10Mbps 이상 전송속도 지원
- 48.26cm(19") Rack Mount Type
- IEEE 802.3i / 802.3u / 802.3x / 802.3z Ethernet 표준 지원
- IP 멀티캐스팅, IP Bridging, IP Routing 기능 지원
- Web 기반의 SNMP Management 지원
- 원격지 관리 및 원격지 소프트웨어 업그레이드 가능

# Specifications

## Interfaces

- Network Interface
  - 2 x 100/1000 Based-Tx or 2 x mini-GbE
- Subscriber Interface 24/48 ports
  - ADSL2+/POTS/ISDN (G.992.1 .2 .3 .5)

## Service Characteristics

- IEEE 802.1d Spanning tree protocol (STP)
- IEEE 802.3ad Link aggregation
- Security on console access
- MAC filtering and count limit
- Access control list (ACL)
- Multicasting Support
- Broadcast control and broadcast rate limit
- Port-based and 802.1p/q Tag-based virtual local area network (VLAN)
- IGMP v1/v2 snooping and Proxy
- SNMP v1 and v2c
- Remote Statistic (1, 2, 3, 9 groups)

## System Configuration

- Multiple-session TELNET
- Supports point-to-point VCC link
- Software Remote upgrade

## Performance Monitoring

- Monitors of line attenuation, noise margin, current rate, loss of signal, loss of framing loss of power and error second performance data.
- Provides 15-minute and 1-day counters for history record

## Alarm and Status Surveillance

- Automatic alarm/LED indication for alarm and system status
- Maintenance signal for OAM functionality
- Four housekeeping inputs and One alarm contact closure outputs

## Network Management

- Memory back-up
- Database export and import functionality
- RS-232 serial and Ethernet 10/100 port for local management
- NMS/EMS for Multiple Nodes Management based on SNMP (optional)

## Management Information Base

- RFC 1213 SNMP MIB II
- RFC 1493 Bridge MIB
- RFC 1643 Ethernet MIB
- RFC 2674 Q MIB
- RFC 1757 RMON MIB, group 1,2,3,9
- ADSL Line MIB
- HNS proprietary MIB

## Dimensions

- 1.5U: 66mm x 482mm x 265mm (H x W x D) for 24 and 48 Ports with splitter built-in

## Environmental

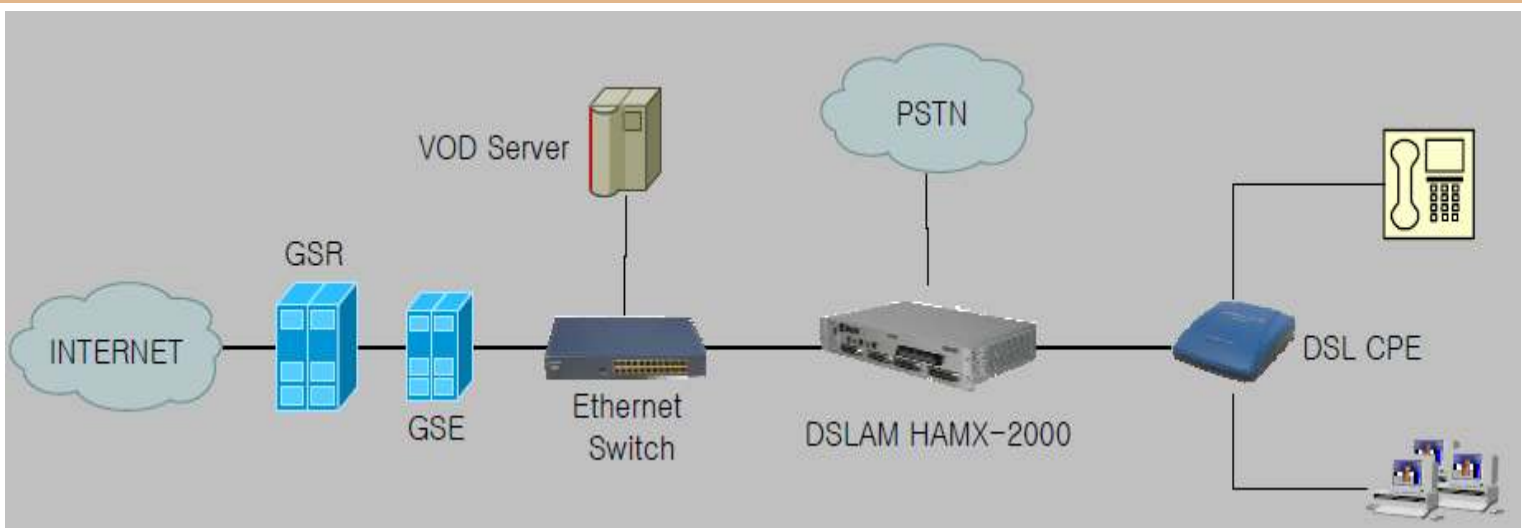
- Operating Temperature: -10°C to 65°C
- Operating Humidity: 5% to 95% non-condensing

## Power Requirements

- Input: -48 V DC (-42 V to -56 V)
- Input: AC 100 VAC to 240 VAC is feasible in future release
- Dual A+B -48 V DC power input terminal

## Certification

- ITU-T K.20
- ETSI 300-019, 300-386
- EN 60950
- Conform to CE requirements
- RoHS



## ㈜ 오픈 텔레콤

서울시 금천구 가산디지털1로 33-33, 804호 (대림테크노타운 2차) (우)153-771

Tel: (070)8894-9021(직통), (02)838-5033(대표)

Fax: (02)838-5876

<http://www.Open-Telecom.com> <http://www.Freelz.com>

E-mail: [ktu@open-telecom.com](mailto:ktu@open-telecom.com)